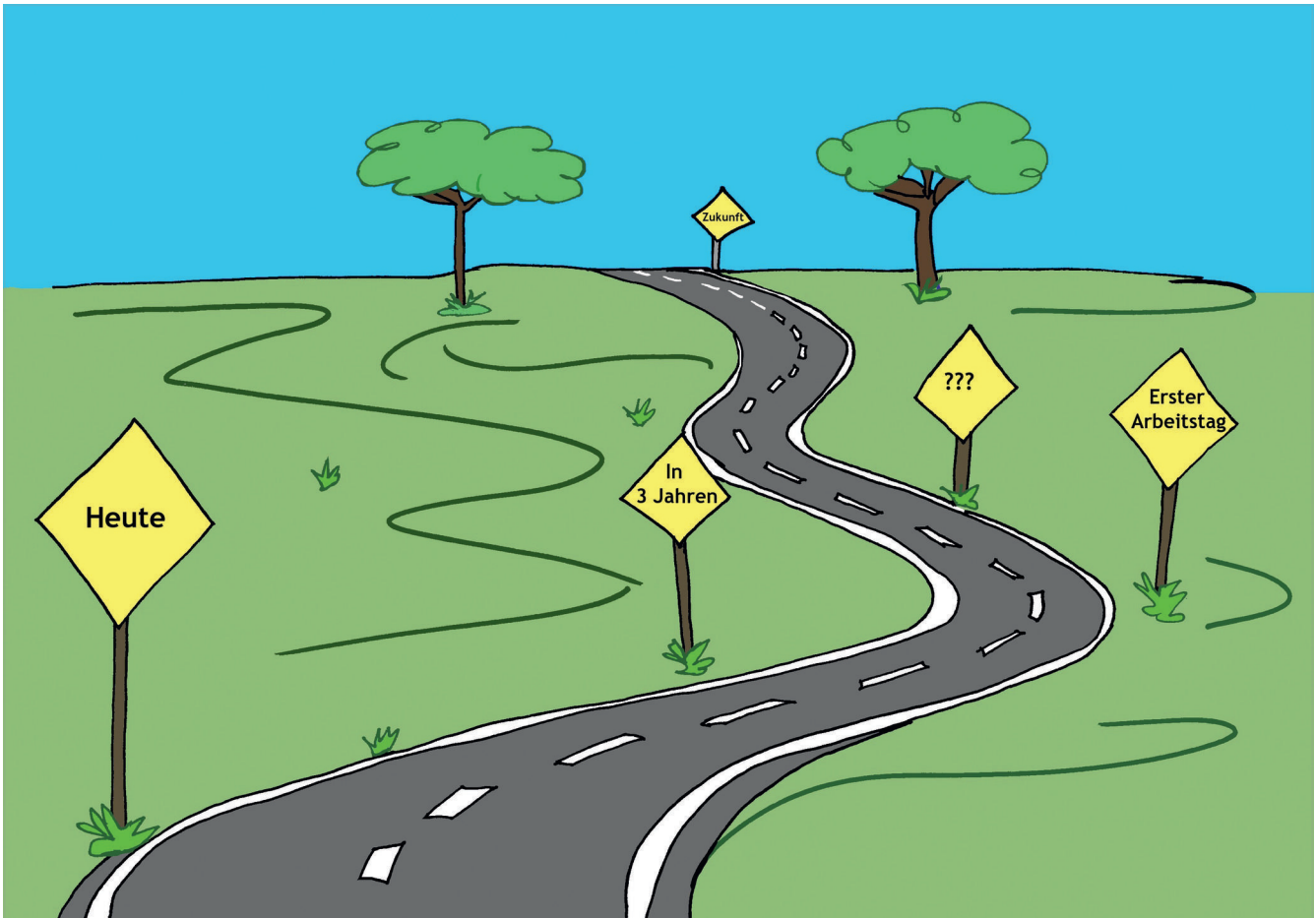


## 1. Teil: Dimension I: Was kann ich und was will ich werden (oder können)?

### M 1.1 So stelle ich mir meinen Lebensweg vor



Quelle: Petra Reiter-Mayer, Reutlingen

#### Leitfragen/Arbeitsaufträge

**A** Nimm dir ausreichend Zeit und überlege dir deinen Lebensweg für die folgende Stationen:

- **Heute:** Inwiefern fühlst du dich wohl in der Schule? Was fällt dir daran leicht? Wo stößt du auf Schwierigkeiten? Was sind deine Wünsche?
- **In drei Jahren (Schulabschluss):** Wie stellst du dir deine Abschlussfeier vor? Was machst du unmittelbar danach? Gehst du weiter zur Schule? Studierst du? Machst du eine Ausbildung?
- **Erster Arbeitstag:** Wo arbeitest du (draußen oder drinnen)? Wie arbeitest du (allein, im Team)? Was kannst du alles? Stehst du im Kundenkontakt? Wie bist du angezogen? Wie viel verdienst du?
- **???:** Beschreibe einen typischen Tag in 15 Jahren.
- **Zukunft:** Wie sieht dein Leben in der Zukunft aus? Wo/wie lebst du? Was ist dir in deinem Leben besonders wichtig? Hast du eine Familie? Wie viel arbeitest du? Was kannst du dir gönnen? Du blickst zurück: Worauf bist du stolz? Inwiefern bist du erfolgreich?

**B** Suche dir einen Partner; führt euch gegenseitig durch euren Lebensweg. Sammelt miteinander, was euch jeweils wichtig ist (Werte), welche Interessen und welche Träume ihr habt.

**C** Überlegt euch, was auf dem Weg in eure Zukunft anders als geplant laufen könnte (z.B. unvorhersehbare Ereignisse). Entwerft für jeden von euch ein Szenario für einen möglichen „Umweg“ oder mögliche „Abzweigungen“, und überlegt, wie euer Lebensweg in diesen Fällen aussehen könnte bzw. was ihr anders machen würdet/müsstet.